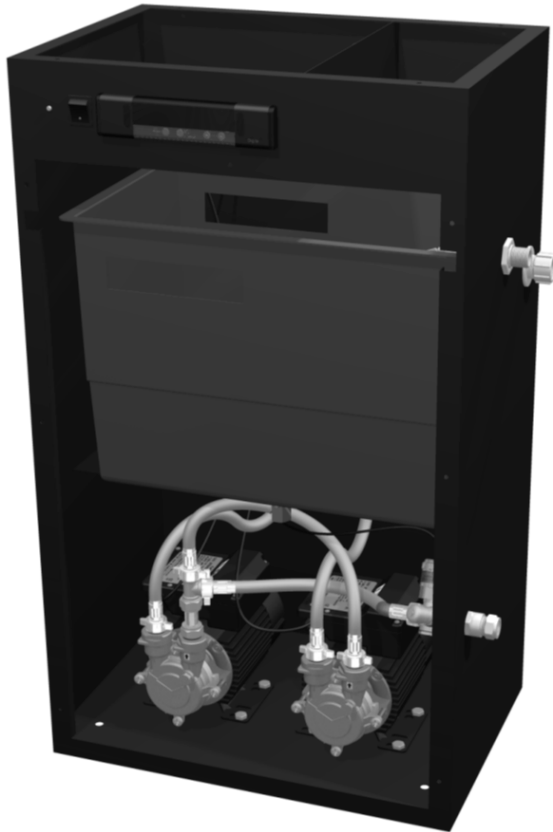


# PHT

## Påfyldningstrykudstyr



## Indholdsfortegnelse

---

Generel beskrivelse .....	side 3
Funktioner .....	side 3
Valg af beholder(e) .....	side 4
Driftsbetingelser .....	side 4
Placering .....	side 4
Installation .....	side 5
PHT N-serien .....	side 6
PHT D-serien .....	side 8
PHT F-serien .....	side 10
PHT T-serien .....	side 12
PHT V-serien .....	side 14

### Generel beskrivelse

PHT-påfyldningstrykudstyret anvendes til at opretholde et minimumsvandtryk i lukkede køle- og varmeanlæg. PHT-enheden indeholder en multifunktionel digital styreenhed med enkel brugergrænseflade.

PHT er et avanceret produkt, der kombinerer et trykovervågningsanlæg med en vandbeholder med "luftafbryder", som sikrer, at kvaliteten af vandværksvandet opretholdes.

Realtidsdisplayet viser status for enheden, samtidig med at anlægstrykket og komponenternes funktionalitet overvåges.

### Funktioner

- Adgang via flere koder øger sikkerheden
- Logning af driftsforløb
- Beskyttelse mod oversvømmelse
- Mulighed for en eller to pumper
- Enkel styringsprogrammering
- Pulverlakeret kabinet
- Pumper dimensioneret til kontinuerlig drift

## Valg af beholder(e)

PHT-påfyldningsudstyret vælges på grundlag af det påkrævede påfyldningstryk og den forventede tilførselsflowhastighed, der kræves til påfyldning.

Udstyret fås til både væg- og gulvmontering. Endvidere kan der bestilles en udligningsbeholder (med luftgab) til situationer, hvor der er behov for kontinuerlig vandtilførsel.

Kontakt din lokale Grundfos-repræsentant for at få rådgivning.

## Driftsbetingelser

Maks. anlægstemperatur	85 °C
Omgivelsestemperatur	op til 40 °C
Relativ luftfugtighed	95 % ikke-kondenserende

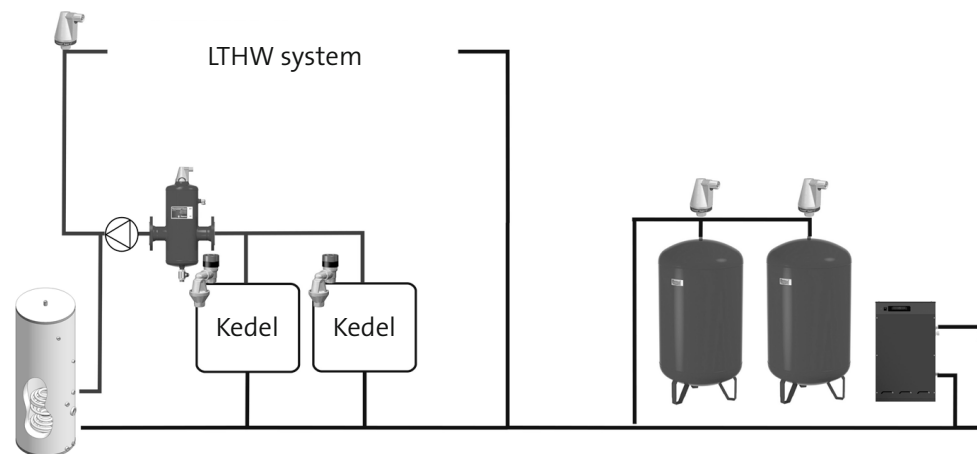
## Placering

PHT-enheden skal installeres på anlæggets returmanifold på cirkulationspumpens sugeside.

Forbindelsepunktet vil blive behandlet som anlæggets nulpunkt, hvor ekspansionsbeholderen ligeledes skal placeres, så der kan opnås præcis styring af påfyldningstrykket.

## Installation

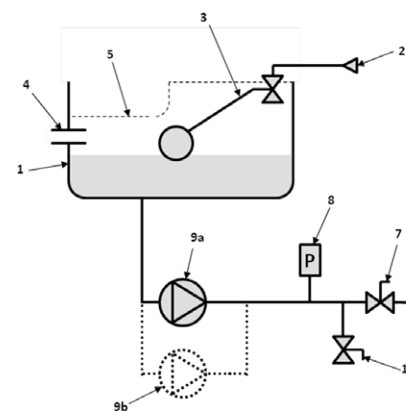
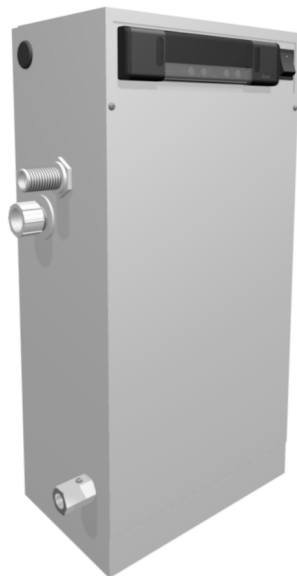
Standardinstallation (varmevand med lav temperatur)



## PHT N-serien

Vægmonterede kompakte påfyldningsenheder til lavt flow (< 0,4 l/min)

Nominelt tryk	PN10
Strømkrav	230 V, 50 Hz, 1-faset
Støjniveau	< 75 dBA
Udligningsbeholder, kapacitet	2 liter
Tilbageløbssikring	5 AB – luftgab med overløb



- 1 Udligningsbeholder
- 2 Vandtilførsel
- 3 Svømmerventil
- 4 Overløbstilslutning
- 5 AB-tilbageløbssikring med luftgab
- 6 Forsyning til lukket anlæg
- 7 Afspærringsventil
- 8 Tryktransmitter
- 9a/9b Pump(er), komplet med kontraventil
- 10 Drænventil

Produkt navn	Dimensioner			Tilslutninger			Tørvægt (kg)
	Bredde (mm)	Dybde (mm)	Højde (mm)	Anlæg (mm)	Vandtilførsel (mm)	Drænventil (mm)	
PHT N130	245	150	485	8 (1/4")	15 (1/2")	22	7,8
PHT N230	245	150	485	8 (1/4")	15 (1/2")	22	8,0

Produkt navn	Antal pumper	Maks. påfyldningstryk (bar)	Effektforbrug (kW)	Fuldlaststrøm (A)	Best. nr.
PHT N130	1	3,0	0,048	0,4	98333178
PHT N230	2	3,0	0,048	0,4	98333179

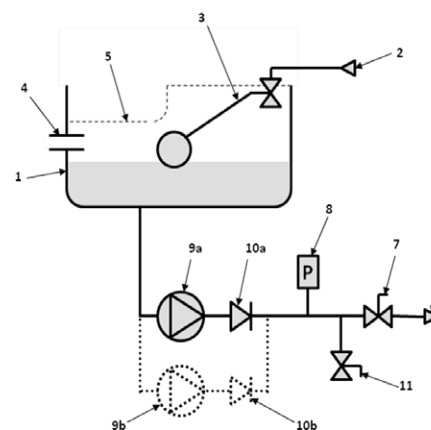
## PHT D-serien

Vægmonterede kompakte påfyldningsenheder til højt flow (< 12 l/min)

Nominelt tryk	PN10
Strømkrav	230 V, 50 Hz, 1-faset
Støjniveau	< 75 dBA
Udligningsbeholder, kapacitet	4 liter
Tilbageløbssikring	5 AB – luftgab med overløb



Produkt navn	Antal pumper	Maks. påfyldningstryk (bar)	Effektforbrug (kW)	Fuldlaststrøm (A)	Best. nr.
PHT-D125	1	2,5	0,43	1,9	98333180
PHT-D150	1	5,0	0,9	4,3	98333201
PHT-D225	2	2,5	0,43	1,9	98333202
PHT-D250	2	5,0	0,9	4,3	98333203



- 1 Udligningsbeholder
- 2 Vandtilførsel
- 3 Svømmerventil
- 4 Overløbstilslutning
- 5 AB-tilbageløbssikring med luftgab
- 6 Forsyning til lukket anlæg
- 7 Afspærringsventil
- 8 Tryktransmitter
- 9a/9b Pump(er)
- 10a/10b Kontraventil
- 11 Drænventil

Produkt navn	Dimensioner			Tilslutninger			Tørvægt (kg)
	Bredde (mm)	Dybde (mm)	Højde (mm)	Anlæg (mm)	Vandtilførsel (mm)	Drænventil (mm)	
PHT-D125	245	245	485	15 (1/2")	15 (1/2")	22	13,5
PHT-D150	245	245	485	15 (1/2")	15 (1/2")	22	14,5
PHT-D225	360	276	485	15 (1/2")	15 (1/2")	22	16,0
PHT-D250	360	276	485	15 (1/2")	15 (1/2")	22	18,0

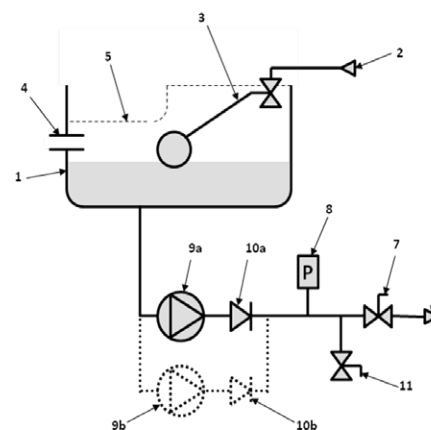
## PHT F-serien

Gulvmonterede påfyldningsenheder til højt flow (< 18 l/min)

Nominelt tryk	PN10
Strømkrav	230 V, 50 Hz, 1-faset
Støjniveau	< 75 dBA
Udligningsbeholder, kapacitet	18 liter
Tilbageløbssikring	5 AB – luftgab med overløb



Produkt navn	Antal pumper	Maks. påfyldningstryk (bar)	Effektforbrug (kW)	Fuldlaststrøm (A)	Best. nr.
PHT F125	1	2,5	0,43	1,9	98333204
PHT F150	1	5,0	0,9	4,3	98333205
PHT F225	2	2,5	0,43	1,9	98333206
PHT F250	2	5,0	0,9	4,3	98333207
PHT F280	2	8,0	0,75	5,6	98333208
PHT F2100	2	10,0	1,1	6,7	98333209



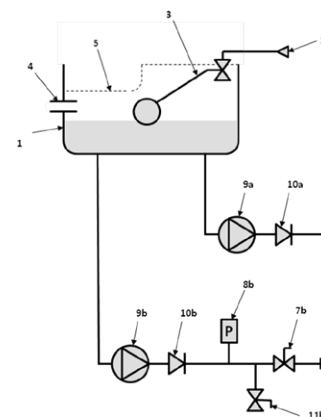
- 1 Udligningsbeholder
- 2 Vandtilførsel
- 3 Svømmerventil
- 4 Overløbstilslutning
- 5 AB-tilbageløbssikring med luftgab
- 6 Forsyning til lukket anlæg
- 7 Afspærringsventil
- 8 Tryktransmitter
- 9a/9b Pump(er)
- 10a/10b Kontraventil
- 11 Drænventil

Produkt navn	Dimensioner			Tilslutninger			Tørvægt (kg)
	Bredde (mm)	Dybde (mm)	Højde (mm)	Anlæg (mm)	Vandtilførsel (mm)	Drænventil (mm)	
PHT F125	470	320	800	15 (1/2")	15 (1/2")	22	28
PHT F150	470	320	800	15 (1/2")	15 (1/2")	22	28
PHT F225	470	320	800	15 (1/2")	15 (1/2")	22	30
PHT F250	470	320	800	15 (1/2")	15 (1/2")	22	40
PHT F280	470	320	800	15 (1/2")	15 (1/2")	22	42
PHT F2100	680	730	1590	15 (1/2")	15 (1/2")	22	170

## PHT T-serien

Gulvmonterede påfyldningsenheder med dobbeltsystem til højt flow (< 18 l/min)

Nominelt tryk	PN10
Strømkrav	230 V, 50 Hz, 1-faset
Støjniveau	< 75 dBA
Udligningsbeholder, kapacitet	18 liter
Tilbageløbssikring	5 AB – luftgab med overløb



- 1 Udligningsbeholder
- 2 Vandtilførsel
- 3 Svømmerventil
- 4 Overløbstilslutning
- 5 AB-tilbageløbssikring med luftgab
- 6a/6b Forsyning til lukket anlæg
- 7a/7b Afspærringsventil
- 8a/8b Tryktransmitter
- 9a/9b Pump(er)
- 10a/10b Kontraventil
- 11a/11b Drænventil

Produkt navn	Dimensioner			Tilslutninger			Tørvægt (kg)
	Bredde (mm)	Dybde (mm)	Højde (mm)	Anlæg (mm)	Vandtilførsel (mm)	Drænventil (mm)	
PHT T225	470	320	800	2 x 15 (1/2")	15 (1/2")	22	30
PHT T250	470	320	800	2 x 15 (1/2")	15 (1/2")	22	40

Produkt navn	Antal pumper	Maks. påfyldningstryk (bar)	Effektforbrug (kW)	Fuldlaststrøm (A)	Best. nr.
PHT T225	1 pr. system	2,5 pr. system	2 x 0,43	2 x 1,9	98333214
PHT T250	1 pr. system	5,0 pr. system	2 x 0,9	2 x 4,3	98333215

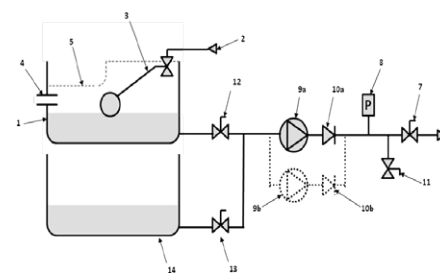
## PHT V-serien

Gulvmonterede påfyldningsenheder til glykolblandinger (< 18 l/min)

Nominelt tryk	PN10
Strømkrav	230 V, 50 Hz, 1-faset
Støjniveau	< 75 dBA
Udligningsbeholder, kapacitet	4 liter
Glykolbeholder, kapacitet	18 liter
Tilbageløbssikring	5 AB – luftgab med overløb



Produkt navn	Antal pumper	Maks. påfyldningstryk (bar)	Effektforbrug (kW)	Fuldlaststrøm (A)	Best. nr.
PHT V225	2	2,5	0,43	1,9	98333216
PHT V250	2	5,0	0,9	4,3	98333217
PHT V280	2	8,0	0,75	5,6	98333218



- 1 Udligningsbeholder
- 2 Vandtilførsel
- 3 Svømmerventil
- 4 Overløbstilslutning
- 5 AB-tilbageløbssikring med luftgab
- 6 Forsyning til lukket anlæg
- 7 Afspærringsventil
- 8 Tryktransmitter
- 9a/9b Pump(er)
- 10a/10b Kontraventil
- 11 Dræventil
- 12 Vandreguleringsventil
- 13 Glykolreguleringsventil
- 14 Glykolbeholder

Produkt navn	Dimensioner			Tilslutninger			Tørvægt (kg)
	Bredde (mm)	Dybde (mm)	Højde (mm)	Anlæg (mm)	Vandtilførsel (mm)	Dræventil (mm)	
PHT V225	480	330	1160	15 (1/2")	15 (1/2")	22	41
PHT V250	480	330	1160	15 (1/2")	15 (1/2")	22	51
PHT V280	480	330	1160	15 (1/2")	15 (1/2")	22	53



be think innovate

---

98573168 1113

**GRUNDFOS** 

Navnet Grundfos, Grundfos-logoet og sloganet be think innovate er alle registrerede varemærker tilhørende Grundfos Holding A/S eller Grundfos A/S. Alle rettigheder forbeholdes på verdensplan. 98573168 1113 / GDK